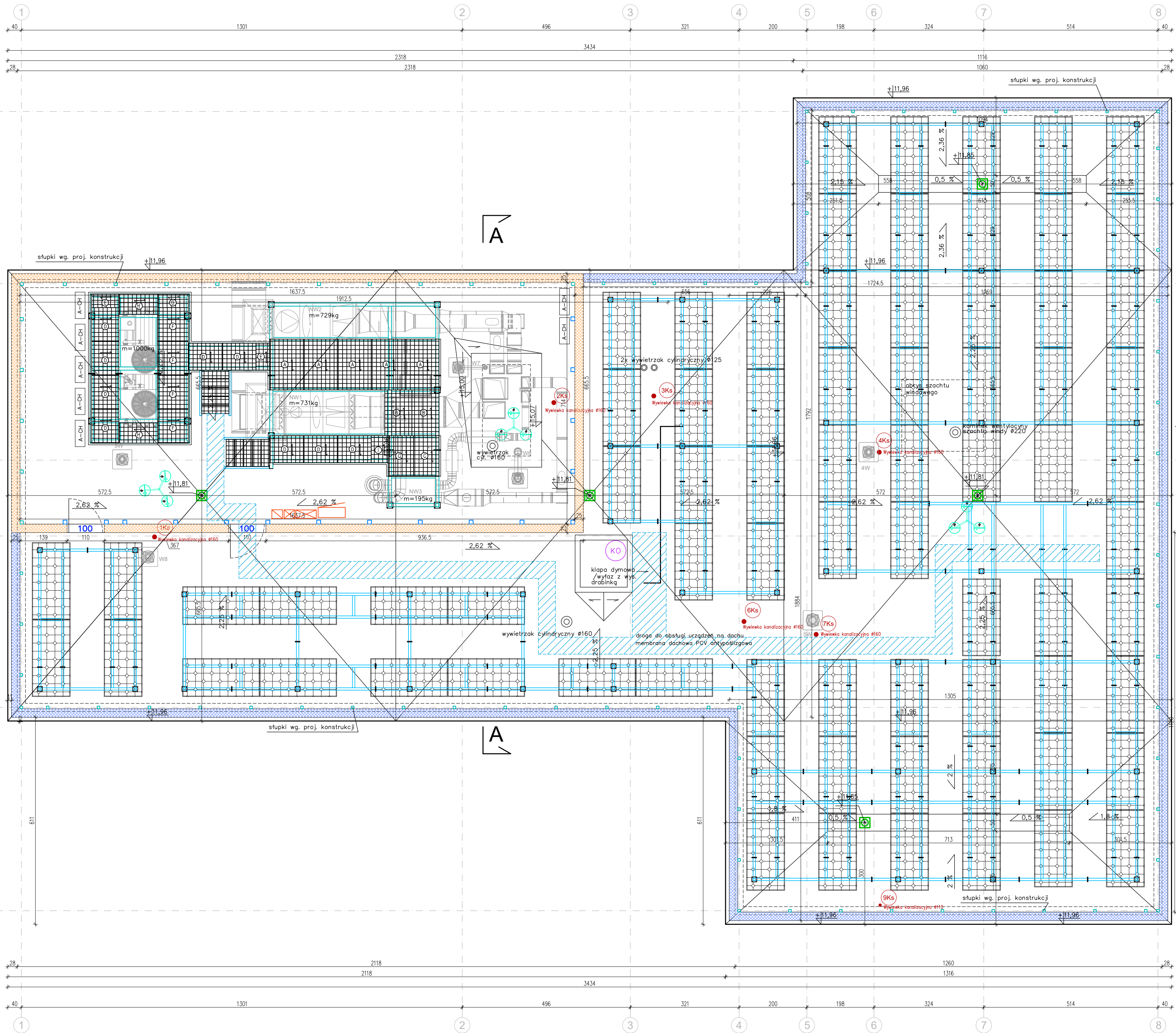
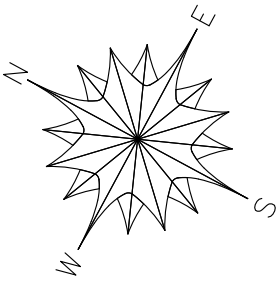


RZUT DACHU 1:75



Zestawienie danych z projektu		
Blok	Opis	Ilość
	Panle 545Wp Panle należy montować z pochyleniem na południowy wschód	74 szt.

Całkowita moc 71Wp x 545 = 38,695 kWp

- podgrzewany wpust dachowy
- wełna techniczna wysokości 1m, w kolorze antracytowym RAL 7016 wierzch żaluzji na rzędnej +12,96m
- wełna techniczna wysokości 3m, w kolorze antracytowym RAL 7016 wierzch żaluzji na rzędnej +14,96m
- droga do obsługi urządzeń na dachu membrana dachowa PCV antypoślizgowa
- A-CH jednostki agregatów chłodniczych
- kraty pomostowe wg. proj. konstrukcji
- instalacja odgromowa
- szafy elektryczne

KONOPIŃSCY, P. PROJEKTOWANIE EKONOMICZNE, KONSULTING, ARCHITEKTURA. TEL. 602 109 276

PROJEKT SIEDZIBY DLA PROKURATURY REJONOWEJ W GRODZISKU MAZOWIECKIM PRZY UL. BARTNIAKA WRAZ Z INFRASTRUKTURĄ TECHNICZNĄ I ZAGOSPODAROWANIEM

Rzut dachu			
PROJEKTOWAŁ: MGR INŻ. ARCH. STANISŁAW KONOPIŃSKI UPR. MA/KK/007/02 SPEC. ARCHITEKTONICZNA	ADRES INWESTYCJI	GRODZISK MAZOWIECKI, DZ. NR. EW. 11/5, OBRĘB 0029	
SPRAWDZAŁ: MGR INŻ. ARCH. TOMASZ WEKKA UPR. SI-78/90 SPEC. ARCHITEKTONICZNA	INWESTOR	SKARB PAŃSTWA PROKURATURA OKRĘGOWA W WARSZAWIE UL. CHOCIMSKA 28, 00-791 WARSZAWA	
OPRACOWAŁ MGR INŻ. JOANNA DUKACZEWSKA	DATA	07.2023/11.2023	
FAZA	BRANŻA	ARCHITEKTURA	
PROJEKT WYKONAWCZY	SKALA	1:75	

A04